

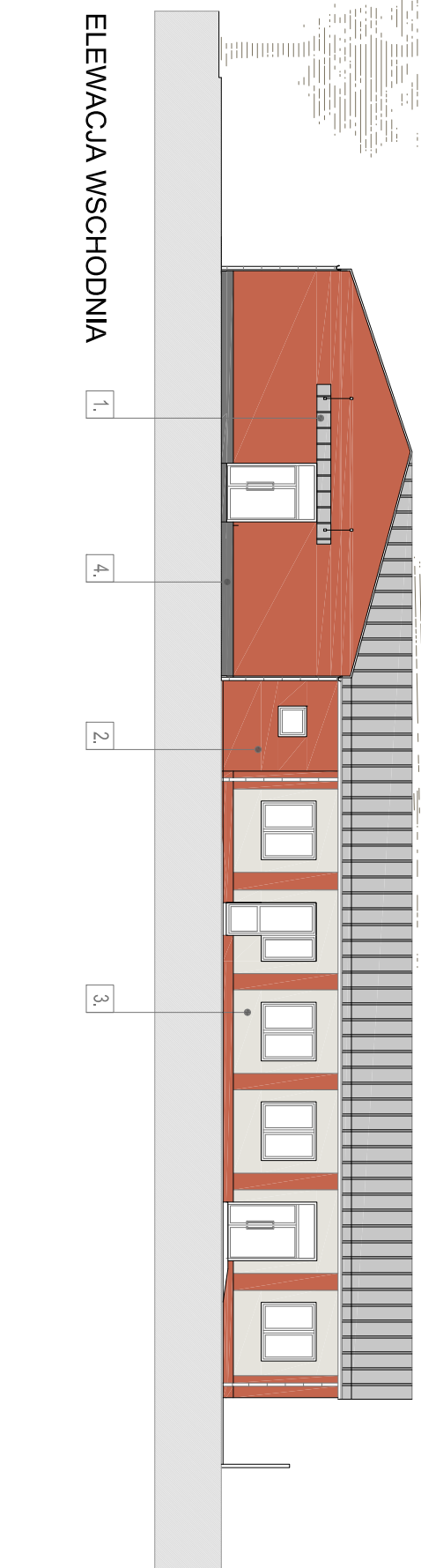
ELEWACJA PÓLNOCNNA

1. Blacha trapezowa ocynkowana - kolor naturalny
2. Tynk mineralny malowany farbą silikonową na kolor ceglany
3. Tynk mineralny malowany farbą silikonową na kolor beżowo-szary jasny
4. Cokół mozaikowy w kolorze grafit

UWAGA! WSZYSTKIE WYMILIARY SPRAWDZIĆ W NATURZE

**PRACOWNIA PROJEKTOWA**  
**dppp design**

mgr inż. arch. Diana Polkowska  
 e-mail: [diana.polkowska@dppdesign.pl](mailto:diana.polkowska@dppdesign.pl)  
 www.dppdesign.pl tel. 698 620 622



ELEWACJA WSCHODNIA

<b>TEMAT:</b> Projekt budowlany przebudowy i rozbudowy budynku Powilonu Nr V		<b>DATA:</b> KWIECIEŃ 2012
<b>OBIEKT:</b> Adaptacja na potrzeby Ośrodka rehabilitacji i terapii psychiatrycznej dla osób z podwójną diagnozą		
<b>LOKALIZACJA:</b> Al. Legionów 11, 08-400 Garwolin		
<b>INWESTOR:</b> Szpital Mazowiecki w Garwolinie sp. z o.o. Al. Legionów 11, 08-400 Garwolin		
<b>TEMAT RYSUNKU:</b>		<b>SKALA:</b> 1:200
<b>ELEWACJE 2/2 - kolorystyka</b>		
<b>BRANŻA:</b> ARCHITEKTURA	<b>PODPIS</b>	<b>A-5</b> NUMER RYSUNKU
<b>PROJEKTANT:</b> mgr inż. arch. Lidia Męza upr.bud.nr AG.II.4/2/7132/260/2000		
<b>ZESPÓŁ AUTORSKI:</b> mgr inż. arch. Diana Polkowska mgr inż. arch. Urszula Sworzuk		
<b>SPRAWDZAJĄCY:</b> mgr inż. arch. Agnieszka Kozubowska-Puczkla		